

# PHONOLUX

Appareil polyphonique à 8 notes

## Bouton B1: Calibrage

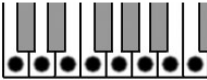


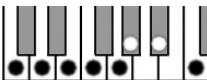

- Poser le PHONOLUX sur une surface claire et presser une première fois B1 (Son aigu)
- Poser le PHONOLUX sur une surface avec des zones foncées et presser une seconde fois B1 (son grave)

## Bouton B2: Changement de gamme

Trois gammes chromatiques: Do2-Do3-Do4

Do# Mib		Fa# Lab Sib			Do# Mib		Fa# Lab Sib			Do# Mib		Fa# Lab Sib													
2	2	2	2	2	3	3	3	3	3	4	4	4	4	4											
Do	Ré	Mi	Fa	Sol	La	Si	Do	Ré	Mi	Fa	Sol	La	Si	Do											
2	2	2	2	2	2	2	3	3	3	3	3	3	3	3	4	4	4	4	4	4	4	4	4	4	5
C3							C4							A4	C5									C6	
130,81 Hz							261,63 Hz							440,00 Hz	523,25 Hz									1046,5 Hz	

Cinq modes:

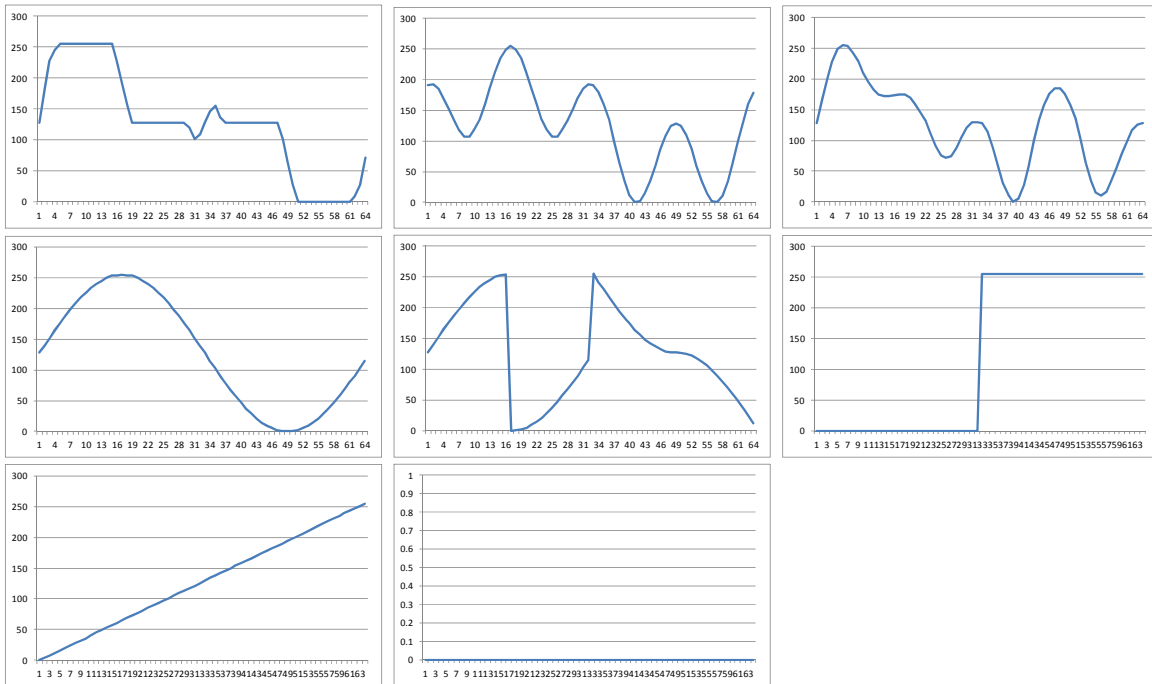
<p>mode DO ionien (Majeur) I<sup>er</sup> degré gamme Majeure</p> <p>C D E F G A B C 2 2 1 2 2 2 1 T 2 3 4 5 6 7M 8</p>  <p>© Jihéf 2008</p>	<p>mode DO dorien (mineur 6M) II<sup>e</sup> degré gamme Majeure</p> <p>C D Eb F G A Bb C 2 1 2 2 2 1 2 T 2 3- 4 5 6 7- 8</p>  <p>© Jihéf 2008</p>	<p>mode DO altéré VII<sup>e</sup> degré gamme mineure mélodique</p> <p>C Db Eb Fb Gb Ab Bb C 1 2 1 2 2 2 2 T 2- 3- 4b 5b 6- 7- 8</p>  <p>© Jihéf 2008</p>
<p>mode DO hindou V<sup>e</sup> degré gamme mineure mélodique</p> <p>C D E F G Ab Bb C 2 2 1 2 1 2 2 T 2 3 4 5 6- 7- 8</p>  <p>© Jihéf 2008</p>	<p>mode DO gitan hongrois IV<sup>e</sup> degré gamme napolitaine harmo</p> <p>C D Eb F# G Ab Bb C 2 1 3 1 1 2 2 T 2 3- 4# 5 6- 7- 8</p>  <p>© Jihéf 2008</p>	

A chaque pression du bouton B2 on passe au mode suivant :

- |               |                |                            |
|---------------|----------------|----------------------------|
| 1. Do2 Ionien | 7. Do2 Altéré  | 13. Do2 Gitan hongrois     |
| 2. Do3 Ionien | 8. Do3 Altéré  | 14. Do3 Gitan hongrois     |
| 3. Do4 Ionien | 9. Do4 Altéré  | 15. Do4 Gitan hongrois     |
| 4. Do2 Dorien | 10. Do2 Hindou | 16. Accord Do2-Do3-Do4-Do5 |
| 5. Do3 Dorien | 11. Do3 Hindou |                            |
| 6. Do4 Dorien | 12. Do4 Hindou |                            |

# Bouton B3: Changement de forme du signal

Sept formes de signal.



A chaque pression du bouton B3, on passe au signal suivant. Le silence indique la fin de la séquence.