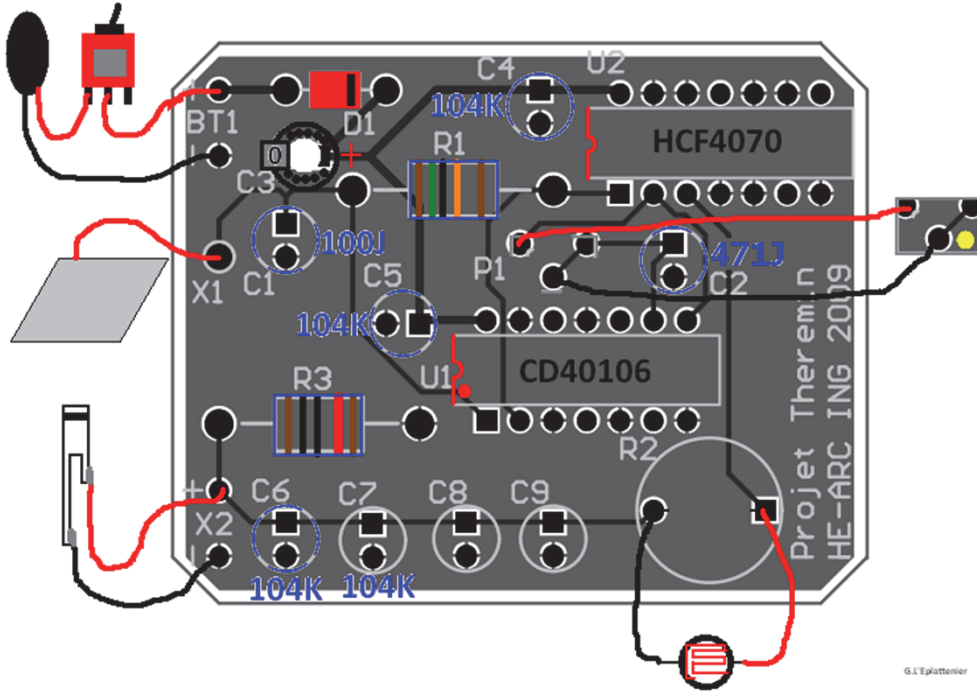


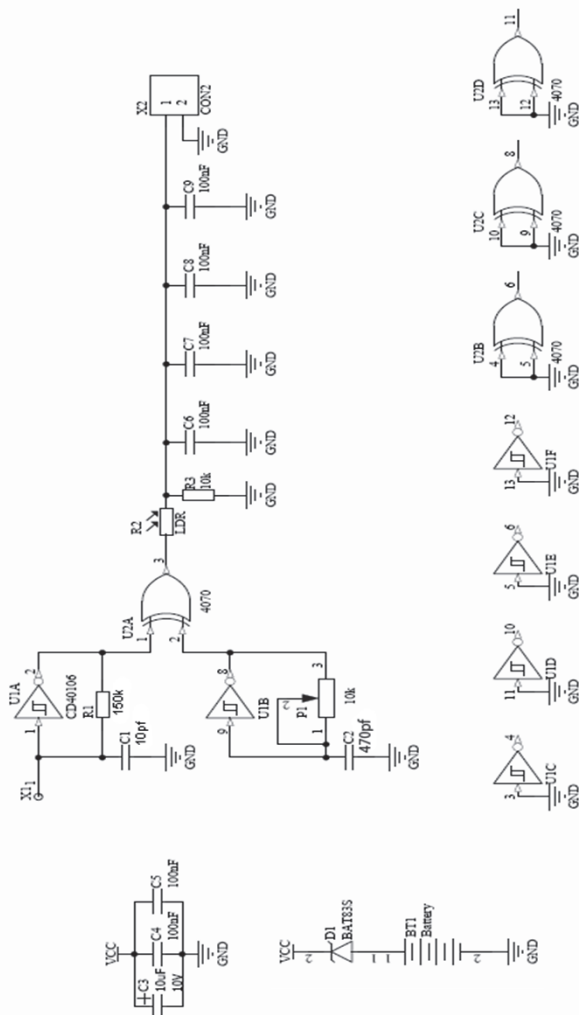
# Theremin

Plan de montage



G.L'Epplattenier

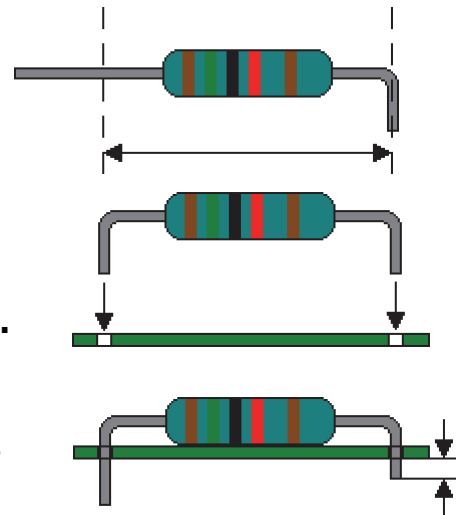
Schéma électrique



## Liste des pièces

Comment	Description	Designator
Céramique	Condensateur 10pF	C1
Céramique	Condensateur 470pF	C2
Electrolytique	Decouplage 10uF	C3
Capacité	Condensateur 100nF	C4,C5,C6,C7
Resistance RC	Résistance 150k	R1
Resistance OUT	Résistance 10k	R3
Battery	Pile 9V Varta	BT1
-	Connecteur pile	-
BAT83S	Diode Schottky	D1
10k	Potentiomètre	P1
PhotoRES	LDR photorésistance	R2
CD40106	Trigger de schmitt	U1
54AC86DMQB	OU Exclusif	U2
0.25 mm2	Cable noir 300mm	-
0.25 mm2	Cable rouge 300mm	-
Connecteur sortie	Jack 3.5 2 poles fem.	X2

**Plier les pattes** pour pouvoir mettre le composant dans les trous prévus.

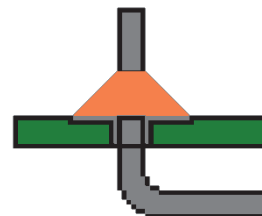
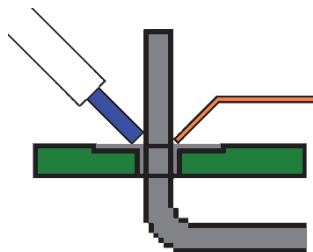


**Placer** le composant à son emplacement (plaquer les résistances et la diode) **en veillant à la polarité de la diode D1, du condensateur C3, des circuits intégrés.**

**Couper les pattes** à environ 1 mm (sauf pour les circuits intégrés dont les pattes n'ont pas besoin d'être coupées).

**Souder : Appuyer le fer à souder sur la patte et la pastille pendant environ une seconde avant de mettre la soudure sur la patte et la pastille.**

Il faut veiller à ne pas mettre la soudure seulement sur la patte ou seulement sur la pastille car la connexion ne serait pas bonne.



Le résultat idéal donne un cône. L'aspect de la soudure n'est pas très important si le contact se fait correctement.

Voilà ! Vous savez souder comme des experts !

